

# ENTWICKLUNG DES FARBGLANZES EFFEKT

## Ammoniak- und MEA-freie permanente Farbe

55 Farbtöne ohne Ammoniak und MEA, mit einer Formel aus sorgfältig ausgewählten Farbstoffen für ein **leuchtendes, natürlich aussehendes Farbergebnis** mit strahlenden Tönen.




### FARBLAMINIERUNGSTECHNOLOGIE\*Y IN DEN USA UND ITALIEN PATENTIERT

Die **patentierte Technologie** von Evolution of the Color Shine Effect nutzt eine innovative Kombination aus einem Alkalisierungsmittel und einem weichmachenden Öl, um das **kosmetische Gefühl des Haares** während des Färbeprozesses zu bewahren.

Das **Alkalisierungsmittel**, das die auf dem Markt am häufigsten verwendeten Mittel (wie Ammoniak und MEA) ersetzt, wirkt synergistisch mit dem **Weichmacheröl, um dem Haar ein besseres kosmetisches Aussehen und einen überragenden Glanz zu verleihen.**


**Vegan:** frei von Inhaltsstoffen tierischen Ursprungs oder tierischer Herkunft.  
**FREI VON AMMONIAK, MEA, PPD, RESORCINOLEN UND SILIKONEN**

### FARBSCHUTZ



**COLOR GUARD TECHNOLOGY\*Y IN DEN USA UND ITALIEN PATENTIERT**  
für länger anhaltende Farbe

**MIT HYALURONSÄURE**  
Es bildet ein gitterartiges Netz um das Haar, um ein optimales Ergebnis zu erzielen.  
Verteilung der Farbe und sorgt für maximale Haftung



### HAARSCHUTZ



**BONDING\*TECHNOLOGIE\*Y IN ITALIEN PATENTIERT**  
Patentierte Technologie zum Schutz der Haare

### Für eine Farbbehandlung ohne Kompromisse:

- **Natürliche Graaabdeckung**, die den Nachwachseffekt minimiert
- **Aufhellung um bis zu 3 Stufen**
- **Leuchtendes Farbergebnis** mit strahlenden Tönen

## Außergewöhnliche Leistung

### LAMINIERUNGSEFFEKT

Das Haar erscheint dank des Laminierungseffekts von Evolution of the Color bereits nach der ersten Anwendung bis zu 6-mal glänzender. Glanzeffekt\*

*\*im Vergleich zu unbehandeltem Haar*

### GLANZ

Bis zu **+73 %** mehr Glanz ab der ersten Anwendung\*

*\*im Vergleich zu unbehandeltem Haar*

### HAARFESTIGKEIT

Bis zu **+59 %** Bruchfestigkeit\*

*\*im Vergleich zur ammoniakfreien Precious Nature-Formel von Alfaparf Milano Professional*

### 5-fache Haarintegrität

*\*im Vergleich zur ammoniakfreien Precious Nature-Formel von Alfaparf Milano Professional*

### FARBREISTÄNDIGKEIT

Bis zu **+94 %** Farberhalt nach 12 Haarwäschen\*

*\*Test durchgeführt an zweimal gebleichtem und mit Evolution of the Color Shine Effect (Farbton 6) gefärbtem Haar.*

Das Haar lässt sich ab der ersten Anwendung **um 78 %** leichter kämmen\*

*\*Test durchgeführt an nassem Haar, im Vergleich zu unbehandeltem gebleichtem Haar*

### HAFTUNGSLEISTUNG

Die Entwicklung des Farbeffekts Shine erzeugt einen Schutzfilm um das Haar während Farbdienstleistung.

Die **cremige Textur der Mischung** haftet perfekt am Haar und ermöglicht so eine **präzise und effektive Anwendung.**

Außerdem lässt es sich **leicht abspülen und entfernen:**

Anwendungstests zeigen, dass bei der Anwendung von Evolution of the Color Shine Effect beim Ausspülen **etwa 4 Liter Wasser\*** eingespart werden können.



*\*Durchschnittswert. Test durchgeführt mit den Farbtönen 5, 6, 7, 66 von Evolution of the Color Shine effect im Vergleich zu den gleichen ammoniakfreien Farbtönen aus der Precious Nature-Linie von Alfaparf Milano Professional.*

**ALFAPARF**  
MILANO  
PROFESSIONAL

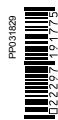
[alfaparfmilanopro.com](http://alfaparfmilanopro.com)

**ALFAPARF**  
MILANO  
PROFESSIONAL

FARBLAMINIERTECNOLOGIE IN DEN USA UND ITALIEN PATENTIERT

**EVOLUTION** OF THE COLOR **ON SHINE** effect

VEGAN: KEINE TIERISCHEN INHALTSSTOFFE | MIT HYALURONSÄURE | OHNE PPD UND RESORCINOLE





ENTDECKEN SIE MEHR ÜBER DIE COVERAGE-SERIE

**Cool Naturals**

**Asche** 7,1 8,1 9,1 10,1 1,11

**Mokka** 6,25 7,25

**Kastanie** 5,32 6,32 7,32 8,32 10,32

**Kristallbraun** 9,24

**Reine Rottöne** 4,66 5,66 6,66 7,66

**Violett** 10,2 7,21

**Eiskaffee** 8,23 9,23

**Matt** 5,7 6,7 6,18

**Perle** 7,8 8,82 8,85 9,28 9,81 10,8

**Schokolade** 5,53

**Suedes** 5,15 6,51 8,51 10,05

**Kupfer** 7,46 8,4

**Rot** 6,64

**Mahagoni** 4,5 6,5 7,5

**Gold** 6,3

**Sand** 7,3 8,3 9,3 9,13

Kann gemischt werden mit **PIGMENTS** für unendliche Farbmöglichkeiten.

## Anwendung

ENTWICKLUNG DES FARBGLANZEFFEKTS	OXID'O	MIX	ZEIT
60 g	60 ml 10/20/30/40 Vol.	1:1	35

## SHINE Farbbehandlungen

Ein vielseitiges Produkt: Evolution of the Color Shine Effect deckt nicht nur graues Haar auf natürliche Weise ab, sondern kann auch für eine FARBAUFFRISCHUNG verwendet werden, um die Farbe in den Längen und Spitzen wiederzubeleben und aufzuhellen.

	OXID'O	MIX	ZEIT
60 g	60 ml 10 Vol.	1:1	20/25

**TIPP:** Sie können es auch verwenden, um nach dem Bleichen ein leuchtendes, farbintensives Farbergebnis zu erzielen!

## Deckungsserie

### COOL NATURALS

1 - 3 - 4 - 5 - 6 - 7 - 8 - 9 - 10

**Anwendung:** Zum Abdecken grauer Haare. Diese Farbtöne können allein oder zu gleichen Teilen mit einem beliebigen Farbton aus der Fashion-Serie gemischt verwendet werden. Unter den Farbtönen der Fashion-Serie können Copper, Reds und Pure Reds allein verwendet werden, um eine lebendige Abdeckung zu erzielen. Für eine natürlichere Abdeckung mischen Sie einen Teil Naturals mit zwei Teilen Copper, Reds oder Pure Reds.

**Ergebnis:** Natürlich aussehende Abdeckung, die den Nachwachseffekt minimiert.

Die Abdeckungsserie verbessert die Graubdeckung. Die Farbentwicklung des Glanzeffekts ist reich an Farbtönen, und die Modeserie kann, wenn sie allein verwendet wird, weiße Haare überdecken. Die Abdeckungsserie bietet mehr Basis und damit eine vollständigere Abdeckung grauer Haare.

**TIPP:** Die Abdeckungsserie kann auch mit der Modeserie gemischt werden, um die Intensität der Farbtöne zu reduzieren, was bei der Bearbeitung von kosmetisch aufgehelltem Haar nützlich sein kann.

## Auswahl der Volumenstärke von Wasserstoffperoxid

GEWÜNSCHTER FARBTON		1	2	3	4	5	6	7	8	9	10
STARTIN BASIS	1	10/20	20	30	40	Bleach					
	2	10	10/20	20	30	40	Bleach				
	3	10	10	10/20	20	30	40	Bleach			
	4	10	10	10	10/20	20	30	40	Bleach		
	5	Repigmentierung	10	10	10	10/20	20	30	40	Bleach	
	6	Repigmentierung		10	10	10	10/20	20	30	40	Bleach
	7	Repigmentierung			10	10	10	10/20	20	30	40
	8	Repigmentierung				10	10	10	10/20	20	30
	9	Repigmentierung					10	10	10	10/20	20
	10	Repigmentierung						10	10	10	10/20

Mischungsverhältnis 1:1 (60 g Evolution der Farbe Shine-Effekt + 60 ml Oxid'O)

## Um die Graubdeckung zu optimieren, wählen Sie die richtige Peroxidkonzentration, damit das verbleibende natürliche Haar ausreichend aufgehellt wird.

**10 Volumen Oxid'O** für graue Haare, wenn die gewünschte Farbe genauso dunkel oder dunkler als die natürliche Haarfarbe des Kunden ist.

**20 Volumen Oxid'O** für Grauhhaarabdeckungen, bei denen die gewünschte Farbe eine Nuance heller ist als die natürliche Haarfarbe des Kunden.

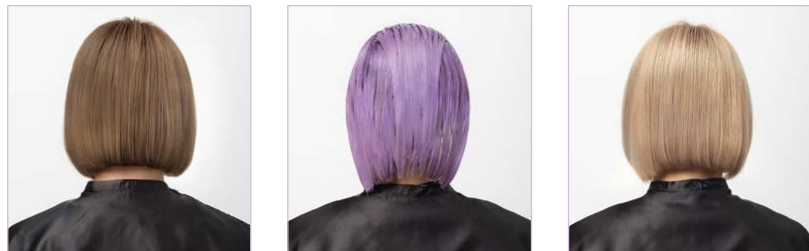
**30 Volumen Oxid'O** für Grauhhaarabdeckungen, bei denen die gewünschte Farbe zwei Nuancen heller ist als die natürliche Haarfarbe des Kunden.

**40 Volumen Oxid'O** für graue Haare, wenn die gewünschte Farbe drei Stufen heller ist als die natürliche Haarfarbe des Kunden. Eine unzureichende Aufhellungskraft kann zu einem ungleichmäßigen Ergebnis führen.



## Farb-Oxidation während der Einwirkzeit

Während der Einwirkzeit nimmt die Farbintensität der aufgetragenen Mischung zu, während das Endergebnis unverändert bleibt. Es ist ratsam, die Farbe nicht vor Ablauf der empfohlenen Einwirkzeit auszuspülen.

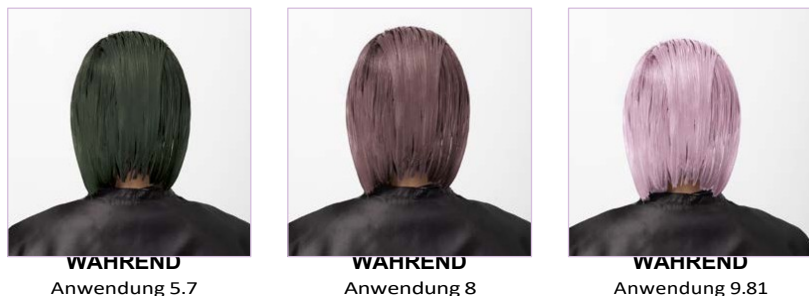


**VOR**  
Ausgangsfarbe (natürliches Haar)

**WÄHREND**  
Anwendung 9.23

**NACH**  
Endergebnis

Weitere Beispiele für Farboxidation während der Verarbeitungszeit



**WÄHREND**  
Anwendung 5.7

**WÄHREND**  
Anwendung 8

**WÄHREND**  
Anwendung 9.81

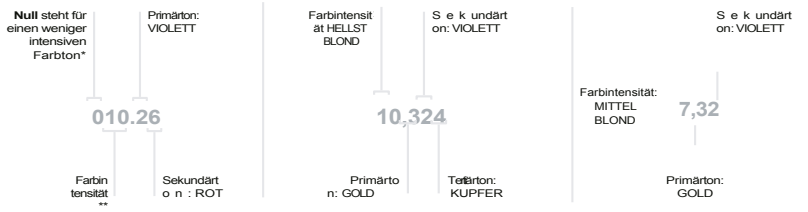


## Alfaparf Milano Professional Das Nummerierungssystem

### Wie man einen Farbton liest

- Die erste Zahl gibt den Farbton an.
- Die Zahlen nach dem Trennzeichen geben den Farbton an. Je näher die Zahl am Trennzeichen liegt, desto intensiver ist der Farbton.
- Wenn die Zahlen nach dem Trennzeichen gleich sind, bedeutet dies, dass die Farbe einen intensiven Farbton hat.

### BEISPIELE

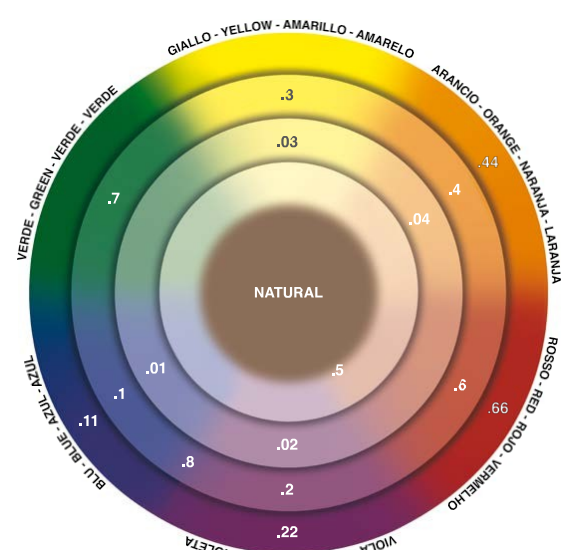


### Farbintensität

- SCHWARZ
- DUNKELSTES BRAUN
- DUNKELBRAUN
- MITTLERES BRAUN
- HELLBRAUN
- DUNKELBLOND
- MITTELBLOND
- HELLBLOND
- SEHR HELLBLOND
- HELLSTES BLOND

### Tonwerte

- ASH
- VIOLET
- GOLD
- KUPFER
- MAHAGONI
- ROT
- MATT
- PERLMUTT



Eine „0“ vor dem Sekundärfarben kennzeichnet einen weniger intensiven Ton.  
\*Die Null gibt an, dass die erzielte Farbstärke weniger intensiv ist als bei einer Ton-in-Ton-Farbe oder einer cremefarbenen Oxidationsfarbe.  
Es ist zu beachten, dass die Farbstufen den idealen Melaninrestgehalt angeben, auf den die jeweilige Nuance aufgetragen werden sollte, um ein Ergebnis zu erzielen, das der Farbtabelle am besten entspricht. Beispiel: 08 eignet sich für Haare mit gelb-orangeren Resten, 09 für gelb-strohgelbe Reste und 010 für strohgelbe/weißgelbe Reste.